

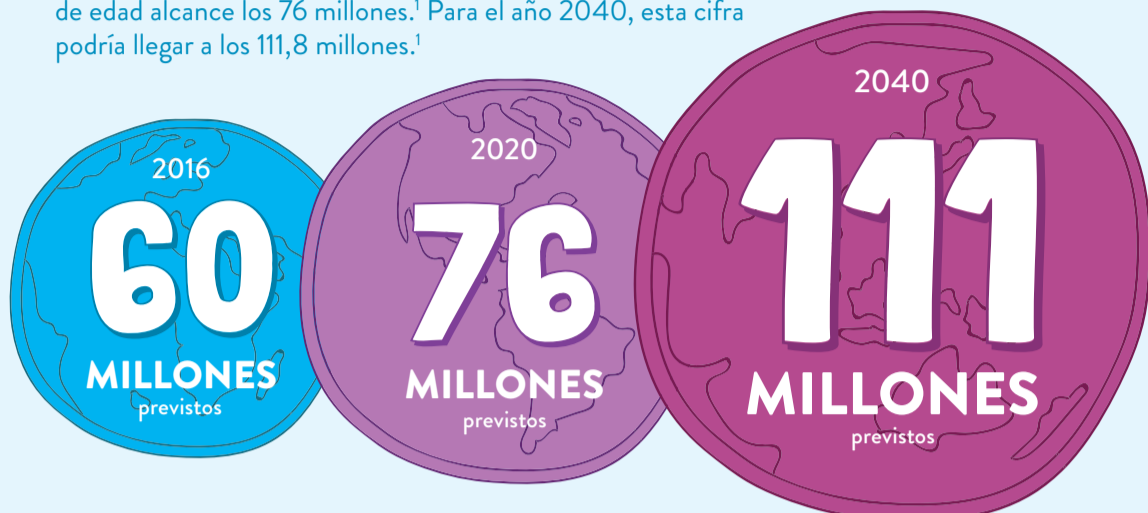
# DATOS SOBRE EL GLAUCOMA

¿Cuánto sabes realmente sobre esta enfermedad ocular degenerativa?

A continuación, algunos datos sobre el glaucoma:

## EL GLAUCOMA EN TODO EL MUNDO

Se calcula que más de 60 millones de personas de entre 40 y 80 años padecen glaucoma en todo el mundo.<sup>1</sup> Se prevé que para el año 2020 los diagnósticos de glaucoma en este grupo de edad alcance los 76 millones.<sup>1</sup> Para el año 2040, esta cifra podría llegar a los 111,8 millones.<sup>1</sup>

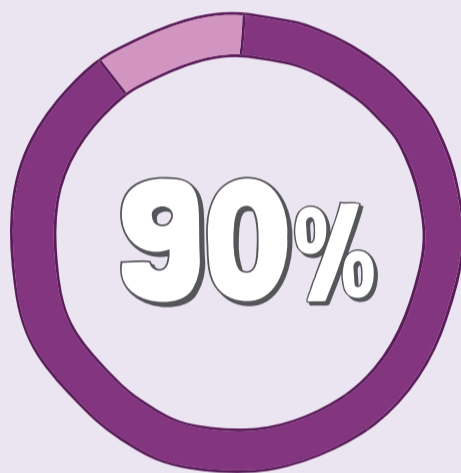


## ASINTOMÁTICO

El glaucoma primario de ángulo abierto representa casi el **90% de todos los casos** de glaucoma y, a menudo, es asintomático.<sup>2</sup>

## IRREVERSIBLE

La pérdida de visión a consecuencia del glaucoma **no puede recuperarse**.<sup>1</sup>



**NO HAY CURA**

## TRATAMIENTOS

El tratamiento del glaucoma puede incluir gotas oftálmicas, medicamentos orales, cirugía ocular o una combinación de estos métodos.<sup>3</sup>



## FACTORES DE RIESGO

**Edad:** El riesgo de desarrollar glaucoma aumenta ligeramente con cada año de vida, especialmente entre personas mayores de 60 años.<sup>2</sup>

**Origen étnico:** Las personas de ascendencia africana, latina o hispana están consideradas grupos de riesgo.<sup>1,5</sup> Entre todos los orígenes étnicos, las personas de ascendencia asiática son las que presentan mayor riesgo de desarrollar glaucoma de ángulo cerrado.<sup>1</sup>

**Factores hereditarios:** Tener antecedentes familiares de glaucoma puede aumentar el riesgo de desarrollar la enfermedad.<sup>4</sup>

**Diabetes:** Algunos estudios han demostrado una asociación entre la diabetes y un mayor riesgo de desarrollar glaucoma primario de ángulo abierto.<sup>3</sup>



1. Tham YC, Li X, Wong TY et al. Global prevalence of glaucoma and projections of glaucoma burden through 2040: a systematic review and meta-analysis. *Ophthalmology* 2014;121(11):2081-2090.

2. American Optometric Association. Glaucoma. <http://www.aoa.org/Glaucoma.xml>.

3. European Glaucoma Society. Treatment principles and options. In: Terminology and Guidelines for Glaucoma. 4th ed. Savona, Italy; 2014:129-176.

4. American Optometric Association. Optometric Clinical Practice Guideline. Care of the Patient With Open-Angle Glaucoma. Reference Guide for Clinicians. St Louis, MO: American Optometric Association; 2011.

5. American Academy of Ophthalmology Glaucoma Panel. Preferred Practice Pattern® Guidelines. Primary Open-Angle Glaucoma. San Francisco, CA: 2010. <http://www.aao.org/ppp>. Accessed October 14, 2015.

©Novartis. Fecha de revisión del material: febrero 2017. NP4: 1702046405