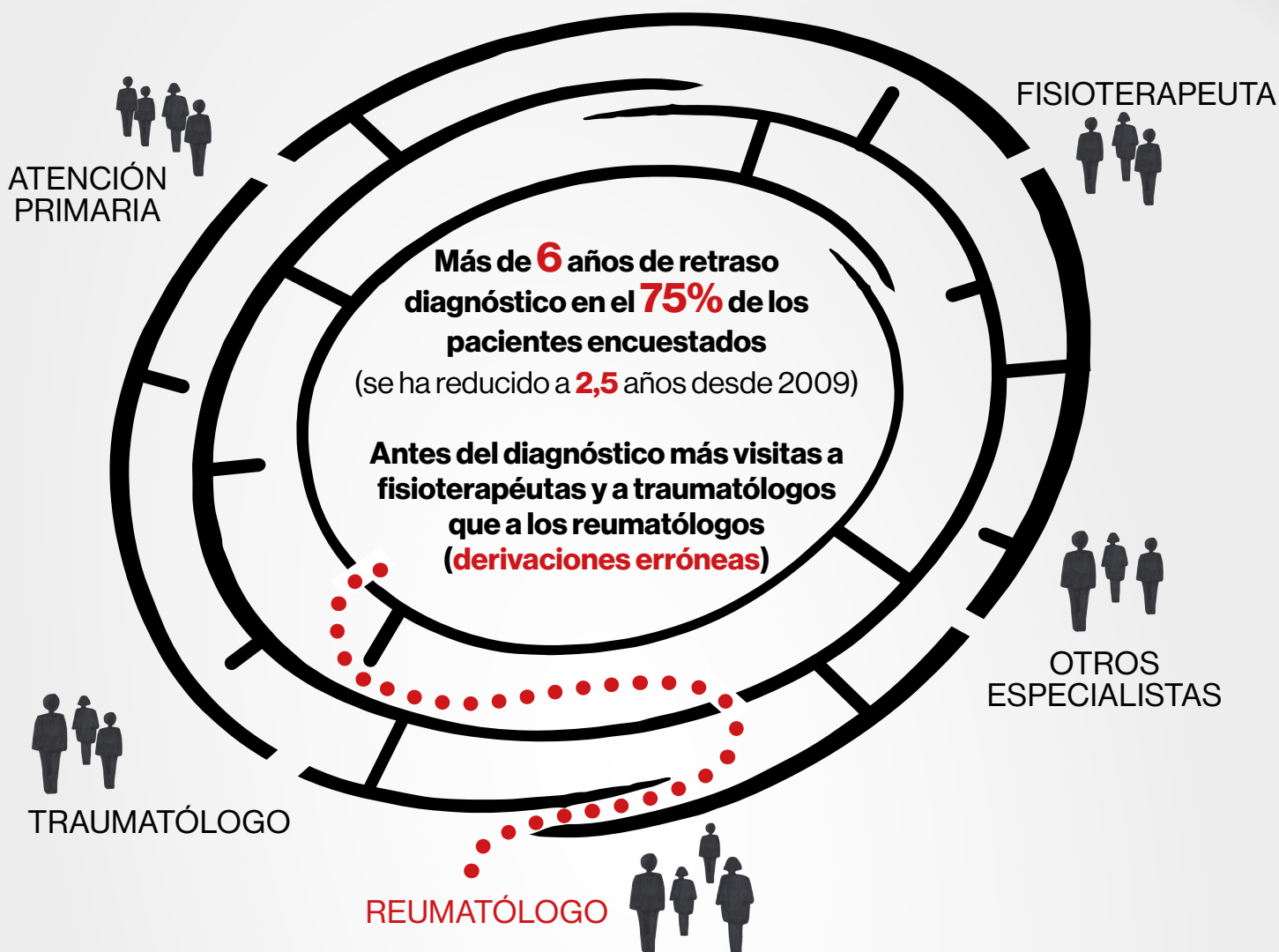


ESPONDILIOARTRITIS AXIAL Y EL PROBLEMA DIAGNÓSTICO



Medio millón de españoles padecen algún tipo de espondiloartritis axial pero buena parte de ellos todavía no lo sabe o ha tardado años hasta dar con el diagnóstico correcto.

EL LABERINTO DEL DIAGNÓSTICO



1707051074

El **diagnóstico temprano** y el **manejo adecuado de los pacientes** con EA, con la utilización de tratamientos eficaces y la inclusión de fisioterapia y atención psicológica en la cartera de servicios públicos, **puede contribuir a disminuir la discapacidad de los pacientes, aumentar su calidad de vida y su salud mental.**

Estas medidas podrían traducirse en una reducción sustancial de los costes directos e indirectos asociados a esta enfermedad.

Datos procedentes del Atlas de Espondiloartritis Axial en España 2017. Radiografía de la Enfermedad. ISBN 978-84-617-9086-9, Abril 2017

DESCUBRE MÁS EN: ESPONDILIOARTRITISAXIAL.ORG/ATLAS